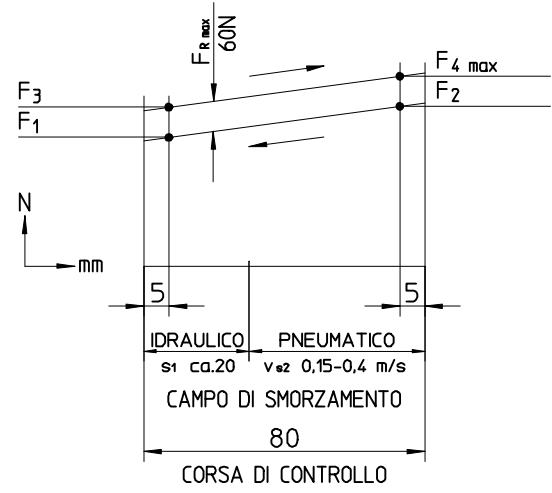
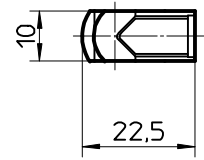
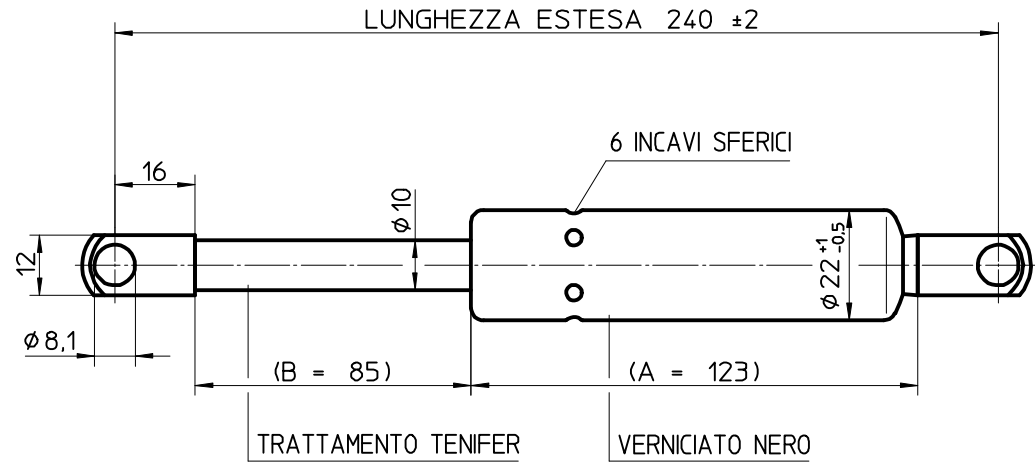


Diese Zeichnung ist unser Eigentum und darf ohne Genehmigung weder kopiert, noch Dritten Personen ausleihend, oder anderweitig unautorisiert benutzt werden (98 Ges v. 16 1999)  
 This drawing is our property, and must not, without our consent be copied, handed to other persons or otherwise misused.

Werkstückarten, wenn nicht anders angegeben, DN 6704, Außenkontur 1302, Innenkontur 1302  
 DN ISO 1302  
 gepulzt / Rz 100 / Rz 25 / Rz 63 / Rz 1

Zulässige Abweichung für Maße ohne Toleranzangabe nach DIN ISO 2768-MS Es gelten die Toleranzen nach DIN 7167 sowie die Form- und Lagertoleranzen nach DIN ISO 1101



TOLLERANZA F1 (N)

$F1 \leq 250$	-20+20
$250 < F1 \leq 1000$	-20+40
$F1 > 1000$	-50+50

MARCHIO  
 COLORE: BIANCO

**SUSPA liftline**

HÖHER DRUCK NICHT ÖFFNEN, NICHT ERHITZEN  
 ENTSORGLINGSVORSCHRIFT BEACHTEN  
 HIGH PRESSURE, DO NOT OPEN, DO NOT HEAT  
 OBSERVE DISPOSAL INSTRUCTIONS.  
 HAUTE PRESSION NE PAS OUVRIRE, NE PAS CHAUFFER.  
 RESPECTER LES INSTRUCTIONS DE NEUTRALISATION  
 90518 ALTDORF GERMANY TELEFON +49 (0)1871 930-0

TYP16-4 . . . . . N . . . . .  
 SUSPA CODICE F1 SETT./ANNO

PRECISE ITALIA

SUSPA CODICE: 01611279  
 DESCRIZIONE: 16-4-123-85-A234-B234-  
 F1. AMMESSA DA 100N A 1150N  
 $\frac{F2}{F1} = 1.40$   
 PESO UNITARIO: 0,XXX kg  
 SUSPA PROCEDURA DI COLLAUDO AWGF016

<b>SUSPA</b>	Ersetzt durch		Ausgabe, Datum, Verteiler
	Ersatz für		
Werkstoff:			Nur zur Information! Untertliert nicht dem Änderungsdienset!
Datum	Name	Bezeichnung	
20 04 00	KE	Liftline Blackbox	
Maßstab:	Methode E ISO 128	Blattnummer:	Zeichnungsnummer bb/01611279
		Änderung nur mit CAD!	